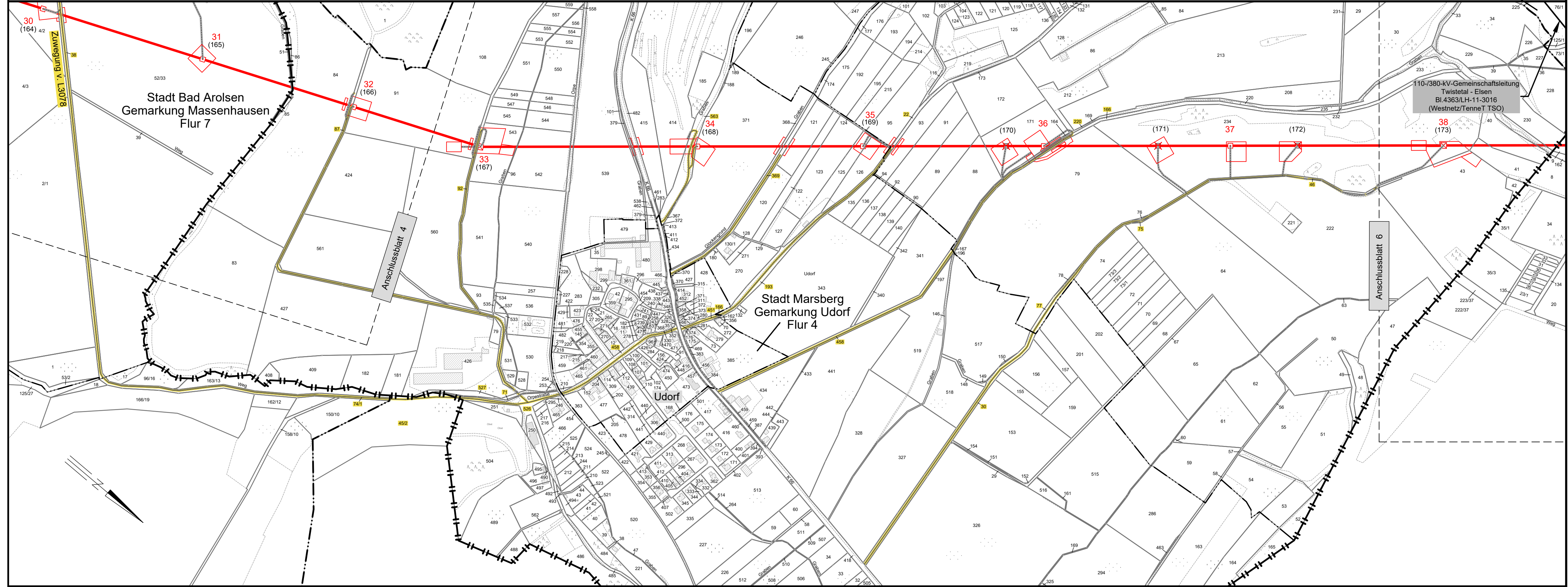


# Lageplan

- kommunale Verkehrsflächen -

## 110-kV-Leitung Twistetal - Paderborn/S LH-11-1205

Mast Nr. 30 - Mast Nr. 38



Legende:

- 41 (176) Mastnummer (Neubau)
- 42 (177) Mastnummer (Rückbau)
- Tragmast (Neubau)
- Tragmast (Bestand)
- Mast Rückbau
- 37 Flurstücksnummer
- 37 Flurstücksnummer (betroffen) kommunaler Verkehrsflächen
- zu nutzende kommunale Verkehrsflächen
- dingliche bzw. schuldrechtliche zu sichernde private Verkehrsflächen und Zufahrten abseits kommunaler und privater Verkehrsflächen
- Land
- Kreis
- Stadt/Gem.
- Gemarkung
- Flur
- Flurstück
- Flurbereinigung
- Rückbau Hoch- und Mittelsp.-Ltg.

Quellvermerk: Hessische Verwaltung für Bodenmanagement und Geoinformation © 2017-2021  
Land NRW - Hochsauerlandkreis (2017-2021) Datenlizenz Deutschland - Namensnennung - Version 2.0 (www.govdata.de/dl-de/by-2-0)

### Planfeststellungsunterlage

Index	Datum	Gezeichnet	Änderung		
Zugehörigkeit			Verweis	Maßstab	Format
				1:5000	297x841
Technische Referenz		Erstellt durch	Genehmigt von		Erstelldatum
		K2 Engineering GmbH Bruns / Flemme	Avacon Netz GmbH U. Herrmann		23.12.2021
		Objektname		Status	Zahlteil
		110-kV-Leitung Twistetal - Paderborn/S		Gültig	5
		Klassifikation		Blatt	
		Lageplan - kommunale Verkehrsflächen		18	
		Titel			
		LH-11-1205, Mast Nr. 30 - Mast Nr. 38			
ID					